

# 子どもの大学費用を家計からねん出するには？

いつも楽しく拝見しています。昨年、長男が高校に入学。部活動の費用を含めると予想以上に学費がかかり、小学生の長女の分も含めると、2人分で3万7000円になります。大学進学費用をねん出するため、私も臨時職員としてダブルワークをするようになりました。私の収入は2つの仕事を合わせて約18万円ですが、臨時職員は毎月更新時期。それ以降の収支が心配です。食費はなるべく削ろうと努力していますが、フルタイムの共働きになったことから食料の宅配サービスを利用するようになり、比較的高額となっています。また、夫婦ともに車で通勤しているため、車両費もかさんでいます。今後、長男は国立大学を目指す予定ですが、4年間をいくらかの学費が必要と考えておけばいいでしょうか。現在は、全期前納済みの学資保険を約100万円と、低解約返戻金特約付終身保険を長男が18歳時に解約する84万円、合計約184万円は確保できています。今後の家計からの学費準備の方法についてもご教示ください。よろしくお願いたします。

教育盛りを迎えていますね。大学進学まであと2年ですから、必要資金をしっかりと把握し、準備しようという心構えは立派です。国立大学への進学が目標とか。現在、国立大の入学金は28万2000円、授業料は年5万5800円です。4年分の学費は、24万2500円。公立の入学金は、国立より平均約10万円高いです。日本学生支援機構の調べ、平成28年によれば、他に修学費(課外活動費や通学費)が年平均13万5800円かかっています。4年間の教育費(生活費を除く)は、合計で約300万円ほど。現在の準備状況では約120万円の不足です。家計簿を拝見すると毎月6万円の赤字が出ています。また、固定資産税の支払いを月平均にならすと平均赤字は月8万円ほど。ボーナスからの

## 低料金でできるおしゃれカット。キッズもパパも、ママにも好評 4月から新価格、1200円(税込)になります！

HAチョコキチョコキ

みんな待ち望んだ春の到来。身も心も髪型も軽やかにしましょう！チョコキチョコキ人気No.1のイケメンカットは、スッキリした短髪をベースに、前髪やトップに遊びをプラス。オシャレが気になる男子にも、カッコいい息子を待てるママにも評判です。また、定番のソフトモヒカンや



人気No.1のイケメンカットは、サイドの刈り上げなどアレンジも自在。親子で来店する人も多数

●HA平成店  
中央区平成3-17-1  
☎096(370)7221  
●上熊本店  
西区花園1-3-7  
☎096(356)7688

今風スポーツ刈りもお任せ。気になる髪型はスマホや雑誌を持参して。4月から1200円(税込)に料金変更になるので、ご注意ください。営業/午前9時~午後7時 駐車場あり

### 相談大募集

家計の状況と質問を詳しく記入し電話番号を明記の上〒860-8511 熊本リビング新聞社「家計簿」係へ。FAX・メールでも受付中です。FAX:096-311-1088 E-mail:kakeibo@living-k.co.jp

◆採用者には5000円の商品券をプレゼント!  
※相談者の個人情報は紙面製作でのみ使用します  
HPから応募用紙がダウンロードできます  
http://www.livikuma.com/kakeibo/



高橋 伸子  
生活経済ジャーナリスト。金融審議会、国民生活審議会などで委員を数多く務め、新聞、雑誌、テレビなどでも活躍。「新・女性の選択」(マガジンハウス)発売中!

このコーナーはリビング福岡、リビング北九州、リビング熊本、リビングかごしまで作っています。

高橋伸子の

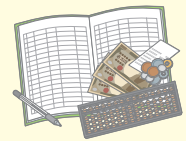
# 家計簿クリニック

## A 県外や私立校も考えるなら、不足分の準備は計画的に

食費や通信費、日用品費は削減の余地があります。

### Mさんの家計簿(福岡県在住) 夫(会社員)40歳、妻(臨時職員)43歳、長男16歳、長女9歳

■収入		■特別収支(年間)	
夫	300,000円	[収入]	
妻	180,000円	夫ボーナス	60万円
児童手当	10,000円	[支出]	
計	490,000円	車検(2台分)	10万円
■支出		低解約返戻金保険	10万円
住宅ローン	85,742円	貯蓄	30万円
固定資産税(3カ月分)	29,000円	実家仕送り	5万円
食費(外食費含む)	80,000円	冠婚葬祭費	2万円
水道光熱費	34,000円		
通信費・携帯電話代	32,000円	■貯蓄残高	
日用品費	15,000円	夫普通預金	8万円
医療費	1,000円	妻普通預金	10万2000円
新聞代	3,280円	学資保険(全期前納)	102万5240円
ガソリン代(2台分)	20,000円	低解約返戻金保険	84万円
レジャー費	10,000円	確定拠出年金	56万2025円
被服費	10,000円		
交際費・雑費	10,000円		
夫小遣い	30,000円		
学校関連費	37,000円		
NHK受信料	2,400円		
夫保険	11,090円		
妻保険	5,293円		
子ども共済	2,000円		
自動車保険	8,600円		
火災保険	2,400円		
合計	428,805円		
黒字	61,195円		



## 春は保険の見直しに良い時期

募集代理店 保険プラザ(株)プロテック



「ゆめあんしんプラザ」はまき店のスタッフさん

受験シーズンも終盤。春から、生活がガラリと変わる人も多いのでは？暮らしが変わると必要なことも変化します。長期間、保険を見直してない人は一度チェックを！アドバイスに納得すればその場で契約できますが、無理な契約は不要。まずは下記日程の無料相談へ。※要予約  
営業/午前10時~午後8時

### ゆめタウン内各店で実施！ 保険の無料相談会

- 3/6(水)~3/16(土)
- ①10:00~②12:00~
- ③14:00~④16:00~
- ⑤18:00~
- ※要予約。期間中毎日5回開催。(3店同時)予約は電話で!
- はまき店(本館2階) ☎0120・020・400
- 光の森店(本館2階) ☎0120・035・117
- 八代店(本館2階) ☎0120・157・708



↑申込みはQRコードから

リビング熊本の「家計簿クリニック」では、相談者を募集中です。答えてくれるのは、各方面で活躍する高橋伸子さん。人気生活経済ジャーナリストに相談できる、またないチャンスです。教育・住宅・老後資金どうしたらいい？採用者には5000円分の全国共通の商品券を呈呈！この機会にぜひ。

## 家計のお悩み解決！ 熊本リビング新聞社



採用者には5000円の商品券をプレゼント!

# News 2019 SPRING FAIR

3月8日(金)~17日(日)

## スプリングフェア お楽しみ抽選会 3月8日(金)~17日(日)

〈抽選および景品交換所〉

1階上通側入口特設カウンター(シッス前)

期間中、お買い上げ合計税込5,400円ごとに1回の抽選ができる

「お楽しみ抽選会」を開催します!

※期間中、New-S各ショップのレシートを合算可能。(一部のショップ、特定品を除く)

- A賞 鶴屋ギフトカード 5,000円分 10本
- B賞 鶴屋ギフトカード 1,000円分 250本
- C賞 プラザ・フラングッズ 計700本 (お菓子・入浴剤など)

### EVENT INFORMATION

ADAM ET ROPÉ  
アダムエロペ

#### Wポイント キャンペーン

3月8日(金)~11日(日) (4日間)

期間中、お買い上げのメンバーズ会員様へWポイント進呈。また、人気ブランド「TICCA」×アダムエロペの別注シャツワンピースを販売します。

SHIPS 1F  
シッス

#### 「Prefer SHIPS」POP UP SHOP

3月8日(金)~17日(日) ※レディースのみ

「Prefer SHIPS(プリファースhips)」の期間限定ショップを開催。セレクトアイテムやオリジナル商品、ヴィンテージなど、ミックススタイルのアイテムを豊富に展開いたします。また期間中、税込32,400円以上お買い上げで「オリジナル折りたたみチェア」をプレゼント(先着50名様)&メンバーズ会員様へWポイント進呈。※全てのメンバーズ会員様対象

人気ブランドから  
春の新作アイテムが勢ぞろい!  
New-S スプリングコレクション開催中。  
詳しくはこちらから



News

Tsuruya

熊本市中央区上通町2-2 ☎(鶴屋代表)096-356-2111  
営業時間/午前10時30分~午後8時  
※スターバックスコーヒー/午前8時~午後10時(金・土は午後11時まで)