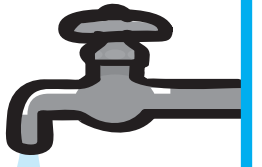


冬本番！凍結は水道管の大敵です！ 水道管の防寒対策はお済ですか？



気温が-4℃以下(風当たりの強い所は-1℃~-2℃)になると、水道管の水が凍って出なくなったり(凍結)、水道管が破裂する恐れがあります。近年では、2017年1月に、熊本市で最低気温-6.5℃を記録し約3,000戸で凍結の影響がありました。いざという時に備え、水道管の冬支度ともしもの時の対処方法を確認しておきましょう。

もしも水道管が凍ったら...

水道管の水が凍って水が出なくなっても、日中気温が上昇してくれば水は出るようになります

どうしても急いで水が必要な場合は

慌てずに凍った部分にタオルなどをかぶせ、**ぬるま湯**をゆっくりかけて溶かしてください

お風呂のお湯ぐらいが目安ね



ふーん

水道管が破裂した時は

リングバルブ(水道の元栓)か止水栓を閉め、水を止めてください

水が止まらない時は、破裂した部分にタオルやビニールテープを巻いてください。



注意!
最低気温が-4℃以下になると凍りやすくなります!

絶対にしっちゃダメ!

熱湯を直接かけると水道管が破裂する恐れがあります



保温チューブか毛布などを巻いて**ビニールテープ**などの外装テープで固定してください

防寒保温チューブや外装テープはホームセンターや上下水道局の指定給水装置工事業者で販売しています。

集合住宅だと玄関横や1階にある場合が多いよ

玄関のそばにあったよ!



メーターボックス

地中に**10cm以上**埋めてください

水道メーター

リングバルブ

止水栓



熊本市在住 Mさん

よーし! これで安心

蛇口から**鉛筆の芯ぐらいの水**をお休み前から一晩中流してください

大きめのバケツを用意しよう



バケツ等に水をため**再利用**しましょう

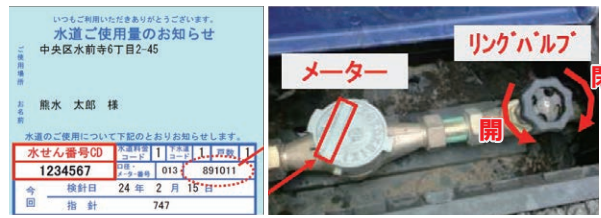


凍結や水道管が破裂した場合に備えて

朝方は水道管の水が凍結して出ないことがあります。水のためおきをしてください。

水道管が破裂したときに水を止めるため、ご自宅のメーターボックス・リングバルブ(水道の元栓)の位置を事前にご確認ください。

※メーターボックスは、戸建住宅の場合は玄関そばに、集合住宅の場合は玄関横の鉄扉の中や1階の地面にある場合が多いです。※「水道ご使用量のお知らせ」に記載されたメーター番号が付番されているメーターがお客さまのメーターです。



上下水道局の配水管から水道メーターまでの破裂については下記までご連絡ください。

- 営業時間内(8:30~17:15)
- ・上下水道局 水道維持課……096-381-5600(中央区水前寺)
- ・西部上下水道センター……096-351-3154(西区池上町)
- ・北部上下水道センター……096-322-1177(北区下砥川2丁目)
- ・南部上下水道センター……0964-46-6407(南区城南町宮地)
- 営業時間外(夜間・土日祝日)・096-381-0012

災害、断水に備えて家庭でも水の備蓄を

飲料水は、大人で1日あたり3リットルが必要とされています。3リットル×家族の人数×3日分を目安に飲み水の備蓄をおすすめします。

その他にも...

- お風呂の残り湯もトイレ等の雑用水として役立ちます。普段からため置きを。
- 防災グッズの中に折りたたみ式の水タンクなどの容器があると便利です。
- トイレの備えも重要です。段ボール製の非常用簡易トイレ等が市販されています。



1人1日 3リットル



家族の人数

3日分



ワンポイントアドバイス

つい忘れがちな水道料金等のお支払いには口座振替が便利!



お申し込みは、上下水道使用申込書(下欄に水道料金等口座振替依頼書がございます。)による方法と金融機関に備え付けの申込書による方法がございます。また、料金課お客様センター(☎096-381-1118)へご連絡いただくと申込用紙をお送りします。

※お申し込みから振替開始まで約2ヶ月かかります(振替開始は別途ハガキでお知らせ)。それまでは納入通知書によりお支払いください。

※お支払いにはクレジットカードのご利用はできませんのでご了承ください。

●インターネットからでも口座振替の申し込みができます(一部の金融機関のみの対応となります)

詳しくは

ケータイ・スマホは右のQRコードからアクセス!

