



外部環境を感じ
のびのびとした暮らし
カーテンの
いらぬ家

in 熊本市中央区出水 7 丁目

H9 号地プラン例

シーズンテラス出水

11/26 sat 建築家による無料相談会実施
10:00~16:00 完全予約制 ※弊社ホームページよりお申込みください

林田直樹建築デザイン事務所

NAOKI HAYASHIDA ARCHITECTURE & DESIGN

林田直樹プロフィール

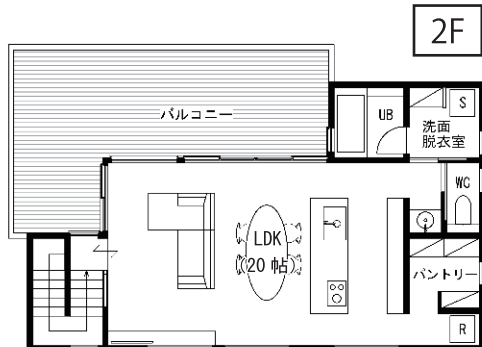
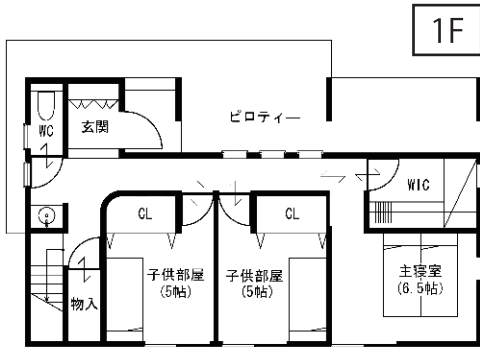


経歴
1984 熊本県熊本市生まれ
2003 熊本県立済々黌高等学校卒業
2007 熊本大学工学部環境システム工学科卒業
2007-2015 住友林業株式会社勤務
2015-2016 ばん設計小材事務所勤務
2016- 林田直樹建築デザイン事務所設立
2018- 崇城大学工学部建築学科 非常勤講師勤務
2021- 株式会社 林田直樹建築デザイン事務所設立
第 25 回アートボリス推進賞選賞受賞
切妻と土間の家

「建築家と一緒に
家づくりをしませんか」

建築家 × わくわくハウジング

コラボ企画



中庭がある家

土間がある家

11/19 土, 20 日, 26 土, 27 日 10:00~18:00
出水モデルハウス販売会 来場予約はこちら

H10 号棟 家事らく STYLE 人気の平屋モデル

G6 号棟 選べる STYLE 3プラン 2階建てモデル



H10号棟
外構建物 2,094 万円(税込) 土地面積 204.36㎡(61.81坪) 建物面積 81.72㎡(24.72坪)
土地 1,947 万円(税込) 完成年月 2020.9月 総額 4,041万円(税込)

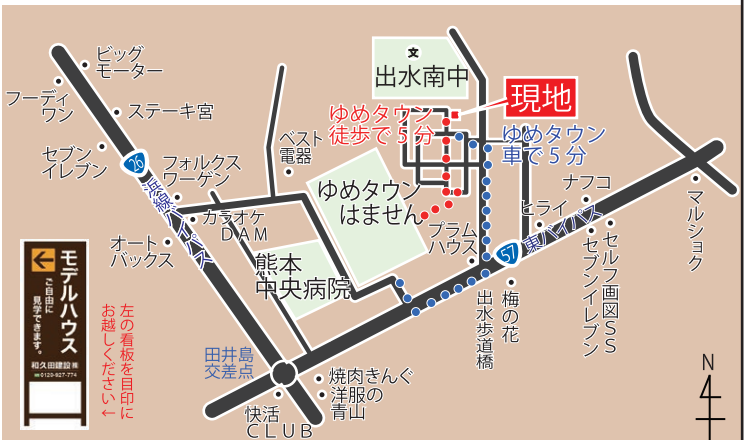
G6号棟
外構建物 2,297 万円(税込) 土地面積 202.49㎡(61.25坪) 建物面積 104.75㎡(31.68坪)
土地 1,902 万円(税込) 完成年月 2020.5月 総額 4,199万円(税込)

出水分譲地区画図



Life Information

- ゆめタウンはません・徒歩約 5分
- JR 熊本駅・・・車で約 20分
- 熊本中央病院・・・徒歩約 15分
- 熊本中心街・・・車で約 20分
- 出水南中学校・・・徒歩約 5分
- 益城 IC・・・車で約 20分
- 出水南小学校・・・徒歩約 17分
- 熊本空港・・・車で約 31分



出水モデルハウスのおすすめ POINT!!

- 01 ゆめタウンはません すぐ裏 買い物便利
- 02 街並みが整備された 大型分譲地内
- 03 病院・商業施設・学校近くで 生活環境充実
- 04 ガルバリウム鋼板使用によりメンテナンス性・耐震性に優れている
- 05 無垢床材を採用し、あたたかみ実現
- 06 駐車場3台以上 土地60坪以上
- 07 オール電化、エアコン・カーテン・食洗器等付

【物件概要】
■所在地/熊本市中央区出水 7 丁目 594-17 ほか ■交通/バス停「画図町」徒歩約 4 分 (約 250m) ■販売区画数/モデルハウス 4 棟、建築条件付き宅地 7 区画 ■地目/宅地 ■用途地域/無指定 ■建ぺい率/40% ■容積率/80% ■道路/公道幅員 6.0m にそれぞれ接面 ■売主/和久田建設 【土地】■1,875 万円~2,117 万円、202.73 ㎡ (61.32 坪) ~ 225.82 ㎡ (68.31 坪) 【建物】■G5 号棟モデル 4,197 万円 (税込) 土地面積 202.97 ㎡ (61.39 坪) 建物面積 105.16 ㎡ (31.81 坪) 完成年月 2020 年 5 月 ■G7 号棟モデル 4,268 万円 (税込) 土地面積 207.68 ㎡ (62.82 坪) 建物面積 102.68 ㎡ (31.06 坪) 完成年月 2020 年 5 月 【団地設備】■電気/九州電力 ■ガス/都市ガス ■上水道/公営 ■下水道/公共下水道

和久田建設 住宅事業部
わくわくハウジング wakuwaku housing
〒866-0055 熊本県八代市迎町 2 丁目 9-10

0120-927-774
E-mail:house@wakuda.jp
HP:https://wakuwaku-housing.jp/

- 宅地建物取引業 熊本県知事許可 (4) 第 4523 号
- (社) 全国宅地建物取引業保証協会会員
- 一級建築士事務所 ■熊本県知事登録第 16 号
- 建設業 国土交通大臣許可 (特-3) 第 870 号

FOLLOW ME!!
和久田建設公式