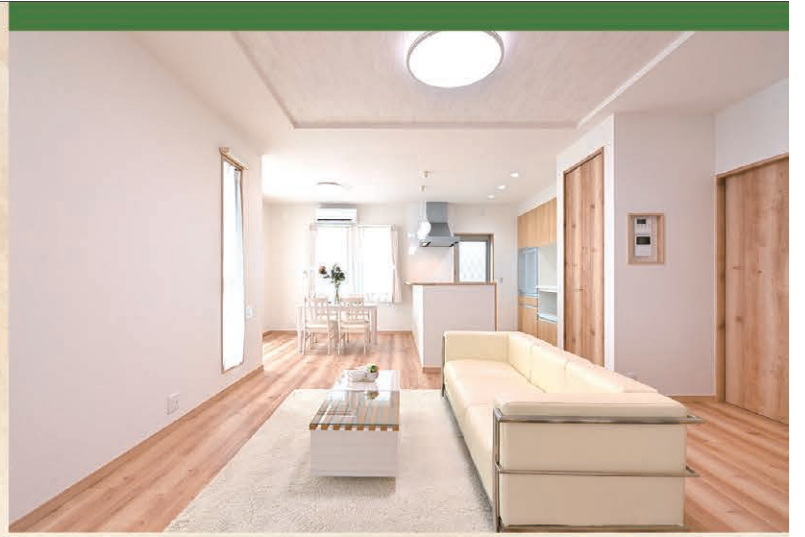
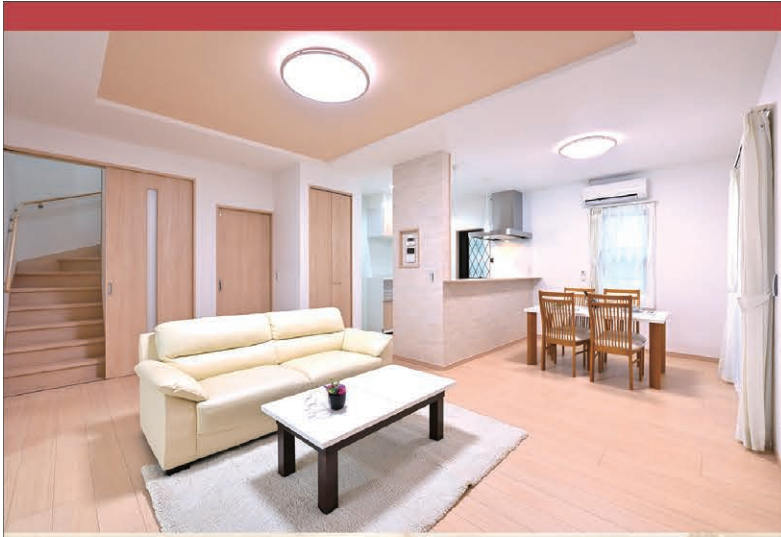


保田窪で出会える 心おどる子育てライフを



保田窪5丁目A

運転が苦手な方でも止めやすい駐車場で、LDKは広々18.83帖。豊富な収納スペースで片付けラクラク、スッキリした住空間に。

●価格/3,288.00万円(税込)

●所在地/熊本市東区保田窪5丁目1145-2
●敷地面積/165.43㎡(50.04坪) ●建物延床面積/120.50㎡(36.45坪)
●建物施工床面積/130.84㎡(39.57坪) ●完成年月/R4.11



保田窪5丁目B

全部屋南向きで明るく開放的な住まいで、屋根付き玄関ポーチ。コミュニケーションが取りやすいLDKで家族の笑顔が集まる。

●価格/3,138.40万円(税込)

●所在地/熊本市東区保田窪5丁目1145-2
●敷地面積/151.20㎡(45.74坪) ●建物延床面積/116.54㎡(35.25坪)
●建物施工床面積/134.67㎡(40.73坪) ●完成年月/R4.11



求めている家族の理想、モデルハウス2棟で見つけた。

東バイパスや国体道路、JR豊肥本線に囲まれて利便性に富んだ街並で、シュロアモール・マルキョウ・コスモスなどが近くにあり、毎日のお買い物に便利な住環境です。また、こども園も近くに2ヶ所あり、忙しい共働きのご両親にも喜ばれています。



コスモス 八反田店

西原小・西原中 校区



西原小学校まで950m(A)/890m(B)と近く、西原中学校まで540m(A)/480m(B)で通学ラクラク♪



【保田窪5丁目A・B 共通物件概要(A・Bの順で掲載)】

【交通】
産交バス(新南都入口停).....徒歩6分/徒歩5分

【教育施設】
認定こども園にしはる.....約890m/約830m
認定こども園かもめ幼稚園.....約1040m/約980m
西原小学校.....約950m/約890m
西原中学校.....約540m/約480m

【ショッピング施設】
セブンイレブン 西原1丁目.....約510m/約450m
マルキョウ 帯山店.....約880m/約820m

コスモス 八反田店.....約570m/約510m
シュロアモール長嶺.....約830m/約770m

【医療施設】
西口歯科医院.....約600m/約540m
保田窪整形外科.....約510m/約460m

【金融機関】
肥後銀行 三郎支店.....約1670m/約1610m
熊本銀行 託麻支店・保田窪支店.....約720m/約660m

【その他】
熊本西原郵便局.....約530m/約470m



現在地から現地近くまでご案内



モデルハウス 省エネ基準適合住宅

- 土地 + 建物
- オール電化エコキュート
- 省令準耐火
- 全室カーテン
- 全室照明
- エアコン3台
- 1・2Fリモコン式電動シャッター
- 複層ガラス
- 外壁材光セラ
- 外構一式

今度の土日は現地見学会開催! 先着順販売受付開始



ご家族・ご友人・お知り合いの方へ 九建ホームをご紹介します

九建ホームでは、もっとたくさんのお客様に、安心して子育てができる環境の中で、楽しく幸せな時間を過ごしていただきたいと願っています。そんな想いからこのご紹介カードを作りました。ご家族・ご友人・お知り合いの方へ、九建ホームをご紹介します。ご紹介いただいたお客様がご成約された際には「ご紹介料」を差し上げます。

当社モデルハウスでは安心してご来場・ご見学いただくために

- 感染防止のため、1ファミリー様ごとの見学を実施しておりますので、ご予約されることをおすすめいたします。
- モデルハウスの消毒...モデルハウス入口にアルコール消毒を設置しております。ご来場時にご利用いただけますようご協力お願い致します。またドアノブなど不特定多数の方が触られる部分を中心に消毒や定期的な換気を行います。
- 従業員の体調管理...体温管理や咳の有無などの管理はもちろん、手洗い・アルコール消毒を徹底しております。

お客様に安心してお住まい頂く為、全ての戸建て住宅に適用されています。住宅瑕疵担保責任保険(まもりすまい保険)を実施。新築住宅完成引き渡し後、万が一の欠陥が見つければ補修費用を10年間保証する住宅瑕疵担保責任保険(まもりすまい保険)に登録しています。専門の検査員による現場審査など第三者のサポートも充実した安心の保険です。

お問い合わせはお気軽にどうぞ! 0120-65-0000 〒860-0833 熊本市中央区平成3丁目16-27

株式会社 九建ホーム https://www.kyukenhomes.co.jp/ Twitter ID:kyukenhomes

Reservation 来場予約はこちら